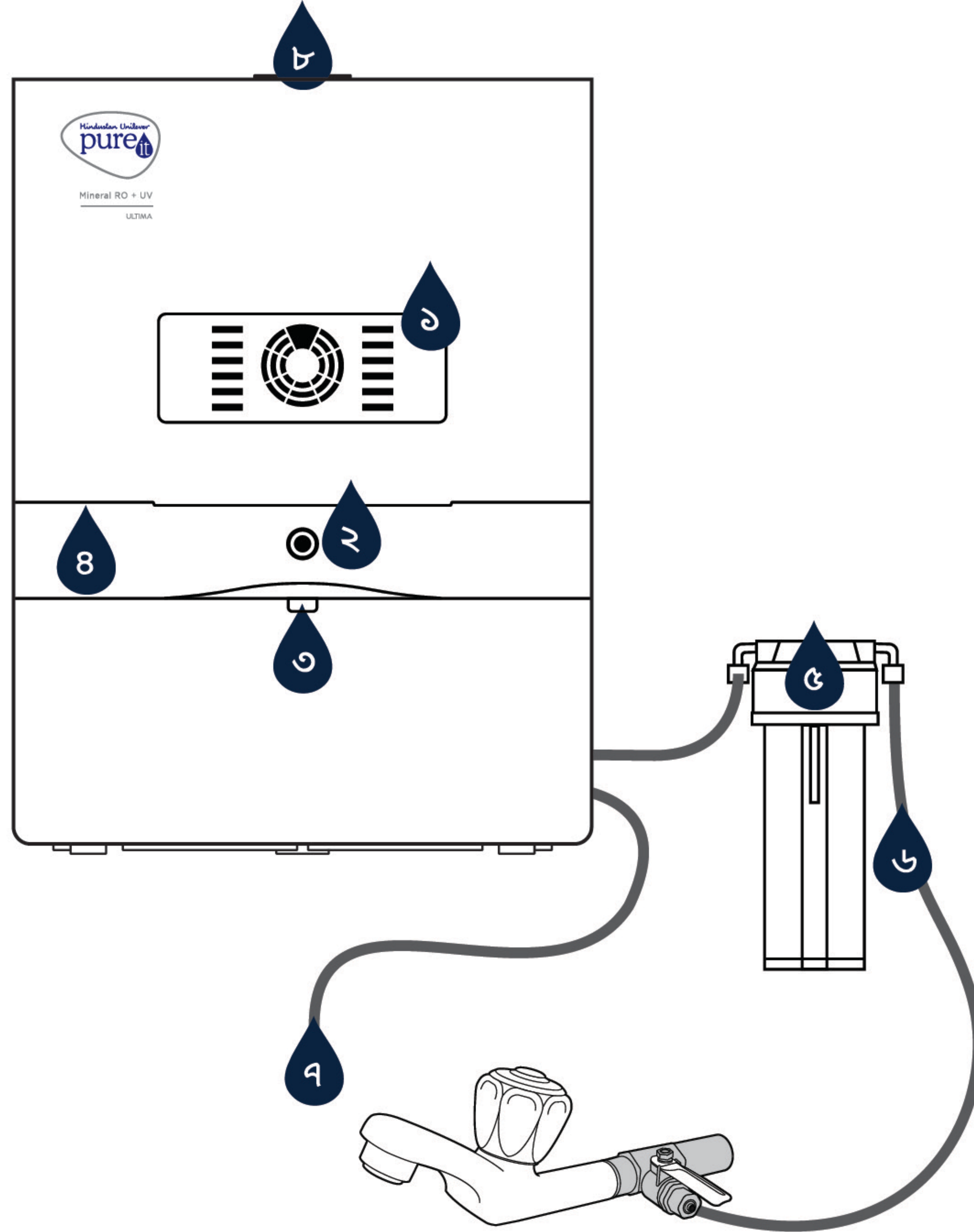


pureit



পিওরইট পরিবারে
স্বাগতম
ব্যবহার নির্দেশিকা



০১. ডিজিটাল ডিসপ্লে প্যানেল

০২. সফট-টাচ বাটন

০৩. ওয়াটার ডিসপেন্সিং আউটলেট

০৪. নিওন ফ্ল্যাশ বেল্ট

০৫. প্রি-সেডিমেন্ট ফিল্টার

০৬. ইনলেট ওয়াটার টিউব

০৭. বর্জ্য-পানির টিউব

০৮. ক্লিনিং সলিউশন ডিসপেন্সার



৭-স্তরের পিউরিফিকেশন

কার্যকরী ৭ স্তরের পিউরিফিকেশন সিস্টেমের মাধ্যমে চূড়ান্ত পরিশোধন, যা টিডিএস ২০০০ পিপিএম পর্যন্ত কঠিন পানিকে হালকা এবং স্বাদু পানিতে পরিণত করে, যে পানি আনন্দের সাথে পান করা যায়।



সত্যিকারের ১০০% RO+UV+MF: দাবি করে সবাই, গ্যারান্টি দেয় শুধুমাত্র পিওরইট

এই পিউরিফায়ার RO, UV এবং MF- এর মাধ্যমে ১০০% পানি পরিশোধন নিশ্চিত করে যা শুধুমাত্র টিডিএস অপসারণ নয়, অদৃশ্য এবং ক্ষতিকারক নতুন যুগের দূষিত পদার্থ, যেমনঃ সিসা, আর্সেনিক, এবং পারদ নির্দিষ্ট মাত্রায় অপসারণ করে পানির প্রতিটি ফোঁটা বিশুদ্ধ ও নিরাপদ রাখে।



মিনারেল কার্টিজ

পিওরইট শুধু পানি পরিশোধনই করে না, এর মিনারেল ব্যালেন্স টেকনোলজির মাধ্যমে প্রাকৃতিক মিনারেলের ভারসাম্যও বজায় রেখে আপনার পানি সুস্বাদু এবং স্বাস্থ্যকর করে তোলে।



ডিজিটাল পিউরিটি[^] ইন্ডিকেটর

আপনার পানি কতটা বিশুদ্ধ তা দেখানোর জন্য^{^^} প্রতি সেকেন্ডে প্রায় ৫০০০ বার^{^^} পানির বিশুদ্ধতা পর্যবেক্ষণ করে। এটি একমাত্র পানির পিউরিফায়ার, যা আত্মবিশ্বাসের সাথে ইনপুট এবং আউটপুট পানির বিশুদ্ধতার মাত্রা চোখের সামনে দেখায়।



প্রশস্ত ১০-লিটার* স্টোরেজ ট্যাংক

আপনাকে 'বাজারের সবচেয়ে সেরা' প্রশস্ত ১০ লিটার* স্টোরেজ ট্যাংক প্রদান করে, যা নিশ্চিত করে আপনার পরিবার যত বড়োই হোক, পানি যেন কখনো শেষ না হয়।



ডিজিটাল ডিসপ্লে প্যানেল এবং সফট-টাচ বাটন

সফট-টাচ বাটন-এর সাহায্যে পানি সহজেই বের করতে এবং ডিজিটাল ডিসপ্লে সাহায্যে পানির বিশুদ্ধতা এবং জার্মিকিল কিট-এর আয়ু জানতে পারবেন।



ইন্টেলিজেন্ট 'অটো' অপারেশন

ইন্টেলিজেন্ট সেন্সর ব্যবহারের মাধ্যমে আপনার পিউরিফায়ারটি স্বয়ংক্রিয়ভাবে চালিত হয়। পানি শেষ হয়ে গেলে এটি ট্যাংক পূর্ণ করতে শুরু করে এবং ট্যাংক পূর্ণ হয়ে গেলে স্বয়ংক্রিয়ভাবে থেমে যায়। আর এভাবেই এটি আপনাকে সময় এবং বিদ্যুৎ সাশ্রয় করতে সাহায্য করে।



ডিজিটাল গাইডেড অ্যালার্ট সিস্টেম[#]

জার্মিকিল কিট (GKK)-এর আয়ু শেষ হওয়ার ১৫ দিন আগেই সিস্টেমটি আপনাকে সতর্ক করে দিবে এবং গাইডেড অ্যালার্ট সিস্টেম যন্ত্রে কোনো ত্রুটি রয়েছে কিনা তা জানতে সাহায্য করবে।



অ্যাডভান্সড ভোল্টেজ ফ্লাকচুয়েশন গার্ড

এটি আপনার পিউরিফায়ারকে উর্ধ্বে ২৪০ ভোল্ট পর্যন্ত আকস্মিক ভোল্টেজ ওঠা-নামা থেকে রক্ষা করবে এবং নিম্নে ১০০ এসি ভোল্টেজেও কাজ করবে।

[^]পিওরিটি[^] বলতে এখানে পানির টিডিএস রেঞ্জ বোঝানো হয়েছে।

* ১০ লিটার শুধুমাত্র পানি চালু অবস্থায়। এছাড়া পানি বের হওয়ার সময় ৯.২ লিটার।

[#] অ্যাডভান্সড অ্যালার্ট সিস্টেম আপনাকে সতর্ক করে দিবে পাম্প চলার সময়ের প্রতি ১৮০ (আনুমানিক) দিন শেষ হওয়ার ১৫ দিন আগে অথবা প্রতি ২০০ ঘণ্টা পূরণ হওয়ার ১৫ ঘণ্টা আগে, যেটা আগে হয়। পিউরিফায়ারটি সতর্ক করে দিবে শুধুমাত্র যদি নির্ধারিত সতর্ক করার সময়ে পিউরিফায়ারটি চালু অবস্থায় থাকে। নির্ধারিত সতর্ক করার সময় সম্পূর্ণ হওয়ার পর, শুধুমাত্র GKK-এর জন্য পিউরিফায়ারটি বন্ধ থাকা অবস্থাতেও 'অটো শাট-অফ' চালু হয়ে যাবে।

অ্যাডভান্সড অ্যালার্টের সময় সেডিমেন্ট ফিল্টারটি পরিবর্তন করা উচিত।

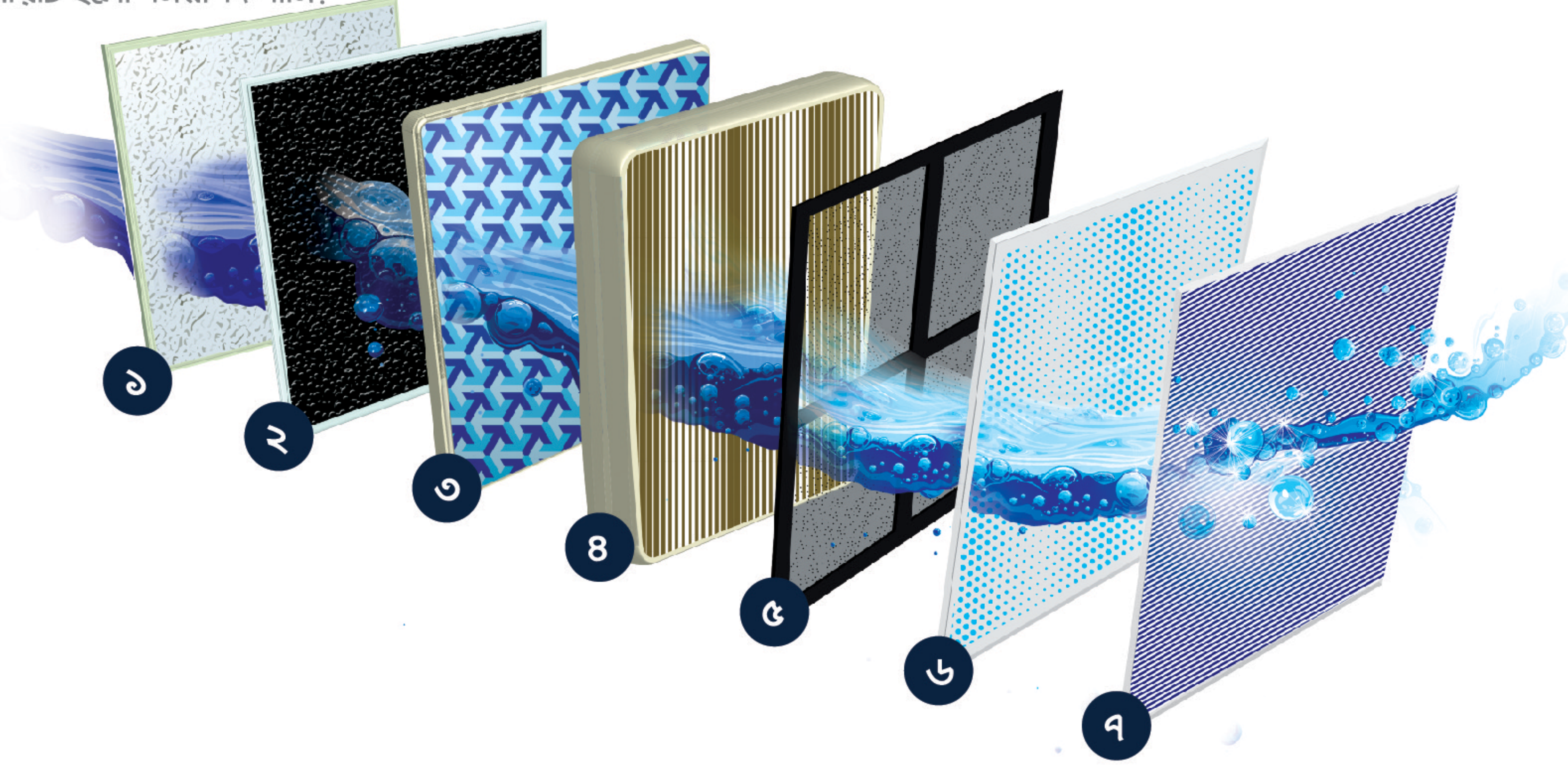
^{^^}আপনার পানির মানের উপর নির্ভর করবে।

^{^^^}আপনি পিউরিটি ইন্ডিকেটর-এর মাধ্যমে পানির মান দেখতে পারবেন শুধুমাত্র যখন পানি পরিশোধন হচ্ছে অথবা যখন পিউরিফায়ারটি ব্যবহৃত হচ্ছে।

[†] ইনপুট পানিতে পৃথকভাবে আর্সেনিক (III) ২০ পিপিবি পর্যন্ত এবং আর্সেনিক (V) ১০০ পিপিবি পর্যন্ত, ফ্লুরাইড ৮.০ পিপিএম পর্যন্ত থাকলে RO সিস্টেম ব্যবহার করা যাবে।

পিওরুইট আল্টিমা RO+UV+MF : ৭ স্তরের পিউরিফিকেশন

পিওরুইট মিনারেল RO+UV-এর পিউরিফিকেশন শুধুমাত্র পানি থেকে জীবাণু অপসারণের মাধ্যমেই শেষ হয়ে যায় না। এটি আপনার প্রতি গ্লাস পানি আরও উন্নত এবং সমৃদ্ধ করে, যার ফলে তৃষ্ণা মেটানোর পাশাপাশি এই পানি আপনাকে দেয় সতেজ অনুভূতি। সাথে সাথে আপনাকে সারা পৃথিবীর সবচেয়ে স্বাস্থ্যকর পানীয় আরও বেশি পান করার আগ্রহ প্রদান করে- আর সেই পানীয়টি হলো-নিরাপদ পানি।



০১. প্রি-সেডিমেন্ট ফিল্টার (SF)

(রওয়াটার প্রসেসর)

ছোটো ছোটো এবং অমসৃণ অপরিষ্কার / ময়লা কণা অপসারণ করে এবং কার্বন ফিল্টারের আয়ু বৃদ্ধি করে।

০২. PRE-RO কার্বন ফিল্টার

ক্লোরিন এবং অপরিষ্কৃত জৈব, যেমন: ক্ষতিকারক কীটনাশক অপসারণ করে। এছাড়াও এটি বাজে স্বাদ এবং গন্ধ, যা পানি থেকে জৈবিক যৌগ তৈরি করে তা পরিশোধন করে।

০৩. মেশ ফিল্টার

অবশিষ্ট ছোটো ছোটো এবং অমসৃণ অপরিষ্কার / ময়লা কণা অপসারণ করে এবং RO মেমব্রেনের আয়ু বৃদ্ধি করে।

০৪. RO মেমব্রেন

দ্রবীভূত লবণ, খরতা, কীটনাশক এবং ভারী ধাতু, যেমনঃ আর্সেনিক, সিসা এবং পারদ নির্দিষ্ট মাত্রায় অপসারণ করে। এছাড়াও এটি দূষণকারী জীবাণু, যেমনঃ ব্যাকটেরিয়া, ভাইরাস, প্রোটোজোয়া এবং সিস্ট অপসারণ করে।

০৫. UV চম্বার

একটি অতিরিক্ত স্তর, যা সম্পূর্ণ নিরাপদ পানি প্রদানের জন্য নিষ্ক্রিয় ব্যাকটেরিয়া, ভাইরাস এবং পরজীবী জীবাণু পরিশোধন করে।

০৬. POST-RO কার্বন সেডিমেন্ট ফিল্টার

পরিশোধন করার শেষ ধাপ একটি পলিশার হিসেবে কাজ করে এবং পরিশোধিত পানির স্বাদ বৃদ্ধি করে।

০৭. মাইক্রো ফিল্ট্রেশন (MF) মেমব্রেন

মাইক্রো ফিল্ট্রেশন (MF) মেমব্রেন একটা RO পরবর্তী ধাপ, যা নিশ্চিত করে যে পানি এক বার নয়, তিন বার পরিশোধিত হচ্ছে।

এর মিনারেল ব্যালেন্স টেকনোলজি (টিডিএস মডিউলেটর) প্রয়োজনীয় মিনারেল যোগ করে প্রতিটি গ্লাসের পানি সমৃদ্ধ করার মাধ্যমে পানিকে নিরাপদ এবং স্বাদু করার পাশাপাশি পানিকে করে তোলে আপনার পরিবারের জন্য স্বাস্থ্যকর।

*Post-RO কার্বন ফিল্টার



আপনার পিওরুইট আল্টিমা RO+UV+MF যেভাবে ইনস্টল করবেন

১. পিউরিফায়ারটি অবশ্যই দক্ষ পিওরুইট টেকনিশিয়ান দ্বারা স্থাপন করতে হবে।
২. এটি দেয়ালের সাথে সংযুক্ত করে অথবা টেবিলের উপর রেখে ব্যবহার করা যেতে পারে।
৩. পিউরিফায়ারটিকে পিঁপড়া / অন্যান্য পোকামাকড়মুক্ত স্থানে রাখতে হবে।
৪. পিউরিফায়ারটিকে লম্বাভাবে ঝোলানো পানির সংযোগের কাছাকাছি রাখতে হবে (২ মিটারের বেশি নয়)।
৫. পিউরিফায়ারটিকে কোনো বৈদ্যুতিক সকেটের উপর স্থাপন করবেন না।
৬. পণ্যের পাইপগুলোকে বেশি ঝাঁকানো থেকে বিরত থাকুন।
৭. কোনো বর্ধিত তার ব্যবহার করবেন না।
৮. অনুগ্রহ করে স্থাপনের আগে পানির টিডিএস পরীক্ষা করে নিন। এটি যেন ২০০০ পিপিএম-এর বেশি না হয়।



যেভাবে আপনার পিওরুইট মিনারেল RO+UV-এর যত্ন নিবেন

১. শুধুমাত্র পিউরিফায়ারের সাথে দেওয়া প্লাগটি ব্যবহার করুন।
২. গরম পানির ট্যাপের সাথে পিউরিফায়ারটি সংযুক্ত করা যাবে না। পিউরিফায়ারের ভেতর দিয়ে ৪৫ ডিগ্রী সেলসিয়াসের চেয়ে বেশি গরম পানি প্রবাহিত করবেন না।
৩. Post-RO কার্বন ফিল্টারটি স্টোরেজ ট্যাংক থেকে আলাদা রাখুন, এবং প্রতিদিনের ব্যবহারের পূর্বে এটি কমপক্ষে ১৫-২০ মিনিট বেসিনে রেখে পানি ঢালুন। প্রথম চক্রের সব পানি (১০ লিটার) ফেলে দিন এবং এই পানি পান করা যাবে না।
৪. পানি বের হওয়ার সময় বিদ্যুৎ প্রবাহ চালু আছে তা নিশ্চিত করুন। স্টোরেজ ট্যাংক থেকে পানি বের করতে সফট-টাচ বাটন চাপুন।
৫. বাটন চাপলে নিওন ফ্ল্যাশ বেল্ট জ্বলে উঠবে। ৩০ সেকেন্ড পর সেই আলো স্বয়ংক্রিয়ভাবে নিভে যাবে।
৬. যদি স্টোরেজ ট্যাংকটি পূর্ণ হয়ে যায় অথবা ডিভাইসটি ১০ মিনিট বা তার বেশি সময় ধরে না চালানো হয় তাহলে ডিজিটাল ডিসপ্লে প্যানেলটি স্লিপ মোডে চলে যাবে।
৭. বর্জ্য-পানির টিউবে জমে থাকা পানি পানের উপযোগী নয়। আপনি এই পানি বাগানে অথবা মেঝে পরিষ্কারে ব্যবহার করতে পারেন।
৮. পিউরিফায়ার থেকে নির্গত পানিতে কিছু অতিমুদ্র উদ্ভিদজাত উপাদান থাকতে পারে, যা নিরাপদ এবং স্বাভাবিক স্বাস্থ্যের প্রাপ্তবয়স্ক এবং শিশুদের জন্য কোনো স্বাস্থ্যঝুঁকি তৈরি করে না।
৯. পানি শুধুমাত্র পিউরিফায়ারে জমা করুন, অন্যান্য বোতল অথবা পাত্র ব্যবহার করা যাবে না। যদি তা করেন তাহলে পানি দূষিত হয়ে যেতে পারে।

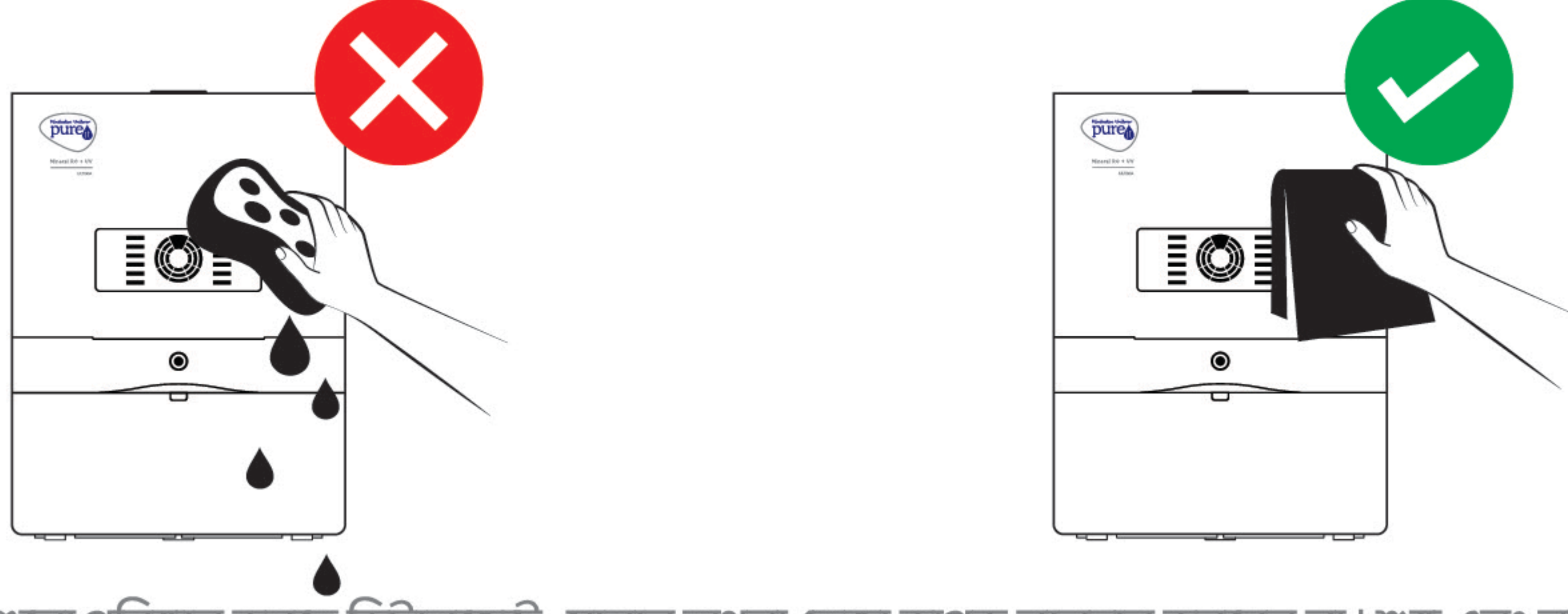
যা করবেন এবং যা করবেন না

১. পানের জন্য উপযুক্ত না, যেমন: পরিত্যক্ত এবং অপব্যবহৃত জলাশয় এবং জলের ধারা যেখানে মানুষ, প্রাণী এবং শিল্পের বর্জ্য ফেলা হয় এমন পানি অথবা যেসব পানিতে অতিরিক্ত অম্ল অথবা ক্ষার রয়েছে এমন পানি পিওরুইট সিস্টেমে ব্যবহার করা যাবে না।
২. পানিতে উচ্চমাত্রায় আয়রন থাকার কারণে যদি SF বাধাপ্রাপ্ত হয়, তাহলে অতিরিক্ত খরচ দিয়ে আয়রন কারট্রিজ স্থাপন করুন, এতে ফিল্টারের আয়ু বৃদ্ধি পাবে।



পরিষ্কার এবং রক্ষণাবেক্ষণ

ডিসপেন্সার



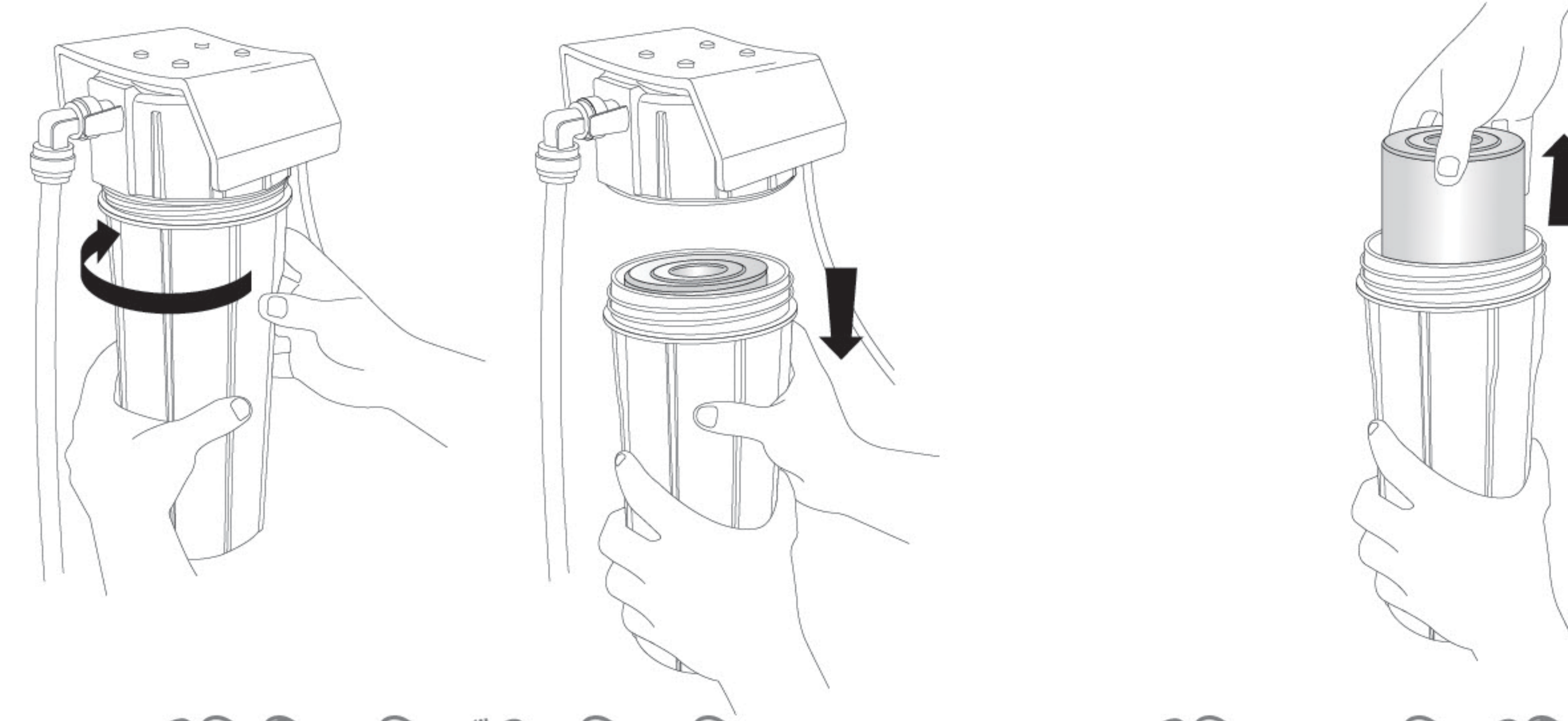
১. বাইরের অংশগুলো পরিষ্কার করতে ডিটারজেন্ট, সাবান অথবা ভেজা কাপড় ব্যবহার করবেন না। শুষ্ক এবং নরম কাপড় ব্যবহার করে সামনের কভার পরিষ্কার করুন। এই কাজে সাধারণত ৩ মিটার মপ ক্লথ ব্যবহারের পরামর্শ দেওয়া হয়।
২. ডিসপেন্সারটি জীবাণুনাশক যেমন: ব্লিচ / হাইপোক্লোরাইট (৫০ পিপিএম প্রচলিত ক্লোরিন) দিয়ে পরিষ্কার করুন। ডিসপেন্সার পরিষ্কার করার পর ২ লিটার পানি বাইরে ফেলুন।
৩. ডিজিটাল ডিসপেন্সার প্যানেল অথবা নিওন ফ্ল্যাশ বেল্ট পরিষ্কার করতে কোনো ক্লিনিং সলিউশন ব্যবহার করবেন না। এর ফলে ডিভাইসের কোনো ক্ষতি হলে তা ওয়ারেন্টির অন্তর্ভুক্ত হবে না।

স্টোরেজ ট্যাংক



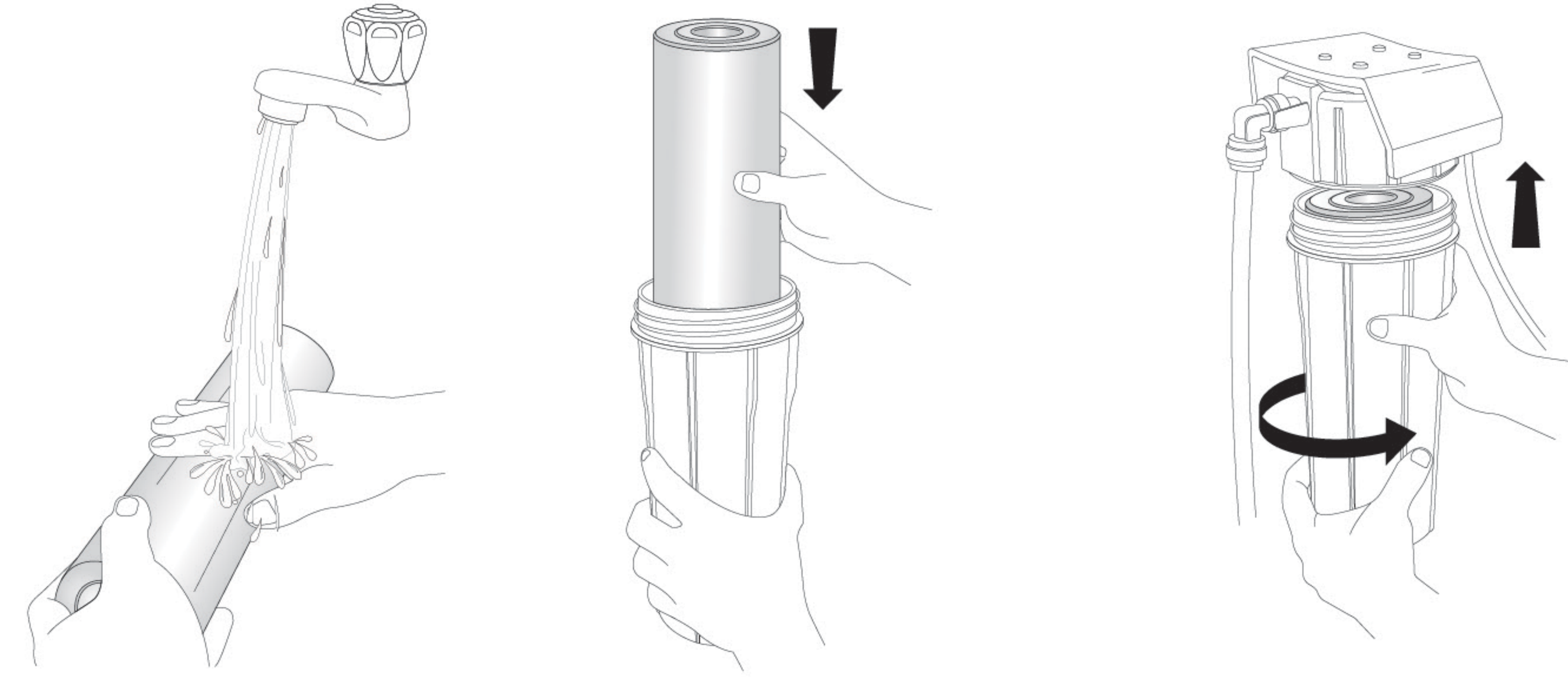
১. ১৫ দিন পরপর স্টোরেজ ট্যাংকের সব পানি ফেলে দিন।
২. ২ দিনের বেশি অব্যবহৃত পানি স্টোরেজ ট্যাংক থেকে ফেলে দিন।
৩. স্টোরেজ ট্যাংকটি মাসে একবার জীবাণুনাশক সলিউশন দিয়ে পরিষ্কার করুন। এই সলিউশন ক্রয় করতে ১৬৬২৭ নম্বরে কল করুন।
৪. যেভাবে ট্যাংকটি পরিষ্কার করবেন: ডিসপেন্সারের ক্লিনিং সলিউশনটি খুলুন এবং স্টোরেজ ট্যাংকে ১ এমএল (১০-১৫ ফোঁটা) জীবাণুনাশক সলিউশন ঢালুন (ট্যাংকটি সম্পূর্ণ পানিভর্তি আছে তা নিশ্চিত করুন)। ১০ মিনিট পরে পুরো ট্যাংকের পানি বাইরে ফেলুন।
৫. কোনো বাইরের বস্তু (ধুলা / পিঁপড়া / পোকা / কীটপতঙ্গ) ভেতরে প্রবেশ করতে দেওয়া যাবে না। এতে ট্যাংকে রাখা পরিষ্কার পানি দূষিত হতে পারে।

সেডিমেন্ট ফিল্টার (SF)



হাউজিংটিকে ঘড়ির কাঁটার দিকে ঘুরিয়ে ক্যাপ থেকে সম্পূর্ণভাবে খুলুন।

হাউজিং থেকে সেডিমেন্টটিকে পৃথক করুন।



সেডিমেন্ট ফিল্টারটিকে পানি প্রবাহের নিচে রেখে পরিষ্কার করুন। হাত দিয়ে দিয়ে আলতোভাবে ঘষুন / আঙ্গুলে আঙ্গুলে টোকা দিয়ে পরিষ্কার করুন।

ফিল্টার পরিষ্কারের পর পুনরায় হাউজিং-এর সাথে যুক্ত করুন।

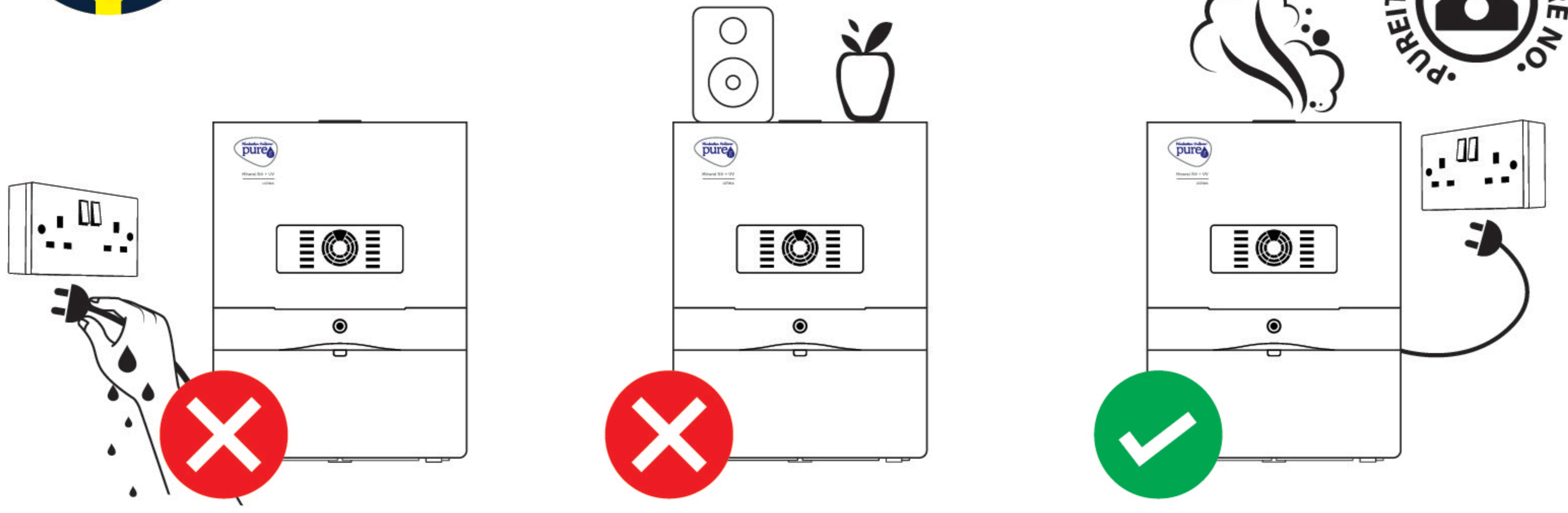
হাউজিংকে ঘড়ির কাঁটার উল্টো দিকে ঘুরিয়ে ক্যাপের সাথে যুক্ত করুন। নিশ্চিত করুন যে, হাউজিংটি প্রকৃত অবস্থান পর্যন্ত ভালোভাবে আটকানো হয়েছে।

সতর্কতা

- পরিষ্কারের জন্য এসএফ (SF) হাউজিং খোলার পূর্বে বল ভালভটি বন্ধ করুন।
- হাউজিংটিকে শুধুমাত্র দেয়ালের সাথে সংযুক্ত অবস্থায় খুলতে হবে।
- ক্যাম্পটি ঠিকভাবে দেয়ালের এবং হাউজিং-এর ক্যাপের সাথে লাগানো আছে তা নিশ্চিত করতে হবে।
- ক্যাপটিকে দেয়ালের সাথে সংযুক্ত অবস্থায় রাখুন। একইভাবে খোলার প্রয়োজন নেই।
- অনুগ্রহ করে খসখসে এবং তীক্ষ্ণ বস্তু দিয়ে সেডিমেন্ট ফিল্টার পরিষ্কার করবেন না। কারণ, এতে সেডিমেন্ট ফিল্টারের ক্ষতি হতে পারে।
- যদি আপনি দেখেন রাবার রিংটি ময়লা হয়ে গেছে, সেটি পরিষ্কার করুন এবং পুনরায় যথাযথভাবে হাউজিং-এর সাথে যুক্ত করুন।
- হাউজিং-এর ভেতরের অংশটিও পরিষ্কার করুন।
- যদি প্রয়োজন হয়, ইএসএফ (ESF) হাউজিং খোলার জন্য পিওরুইটি সার্ভিস টেকনিশিয়ান থেকে একটি স্প্যানার কেনা যেতে পারে।



নিজেকে নিরাপদে রাখুন



০১. পরিষ্কার অথবা কোনো ধরনের প্রতিস্থাপনের জন্য পিউরিফায়ারটি খোলার চেষ্টা করবেন না। এটি শুধুমাত্র কোম্পানির দক্ষ কর্মীরা এবং অনুমোদিত এজেন্টরা করতে পারবে।
০২. বৈদ্যুতিক শক এবং অগ্নিকাণ্ডের মতো অনাকাঙ্ক্ষিত দুর্ঘটনা এড়াতে কর্ডটি ভেজা হাতে সংযুক্ত অথবা বিচ্ছিন্ন করবেন না।
০৩. পরিষ্কারের সময় পিউরিফায়ারের উপর পানি ছিটাবেন না।
০৪. পিউরিফায়ারের উপর ভারী এবং ধারালো বস্তু রাখবেন না।
০৫. কর্ডটিকে কখনোই চুলা অথবা হিটারের কাছাকাছি রাখবেন না।
০৬. যদি পাওয়ার কর্ডটি নষ্ট হয়ে যায়, সেটি পরিবর্তন করতে হবে এবং পুনরায় ব্যবহার করা যাবে না।
০৭. যদি কোনো ছিদ্রপথে পানি বেরিয়ে আসে অথবা আপনাকে ২ দিনের বেশি বাড়ির বাইরে থাকতে হয় তাহলে সবসময় 'বল ভালভ' এবং বিদ্যুৎ প্রবাহ বন্ধ করে দিবেন।
০৮. ইনপুট প্রেশার ১০ পিএসআই-এর বেশি এবং ৩০ পিএসআই-এর চেয়ে কম আছে তা নিশ্চিত করুন।**
০৯. যদি ইউভি ল্যাম্পটি ভেঙে যায় তাহলে সবগুলো টুকরো ঝেড়ে ফেলুন এবং ভেজা তোয়ালে দিয়ে ওই স্থান মুছে ফেলুন, এরপর ভাঙা টুকরোগুলো তোয়ালেটিসহ একটি মুখবন্ধ প্লাস্টিক ব্যাগে ভরে রাখুন। ঘরে বায়ু চলাচলের জন্য জানালা খুলে দিন। ভ্যাকুয়াম ক্লিনার ব্যবহার করবেন না। ইউভি বাল্ব প্রতিস্থাপনের জন্য সার্ভিস টেকনিশিয়ান এলে যথাযথ ব্যবস্থা নেওয়ার জন্য তাকে ব্যাগটি দিয়ে দিন।
১০. যদি খোঁয়া অথবা পোড়া গন্ধ নির্গত হয় তবে বিদ্যুৎ প্রবাহ বন্ধ করুন, দ্রুত প্লাগটি খুলে ফেলুন এবং ১৬৬২৭ নম্বরে আমাদের কল করুন।
১১. এনএসএফ-৫৮ স্ট্যান্ডার্ড দ্বারা স্বীকৃত পয়েন্ট-অফ-ইউজ রিভার্স অসমোসিস ড্রিংকিং ওয়াটার ট্রিটমেন্ট সিস্টেম বানানো হয়েছে পানির সরবরাহে (ব্যক্তিগত এবং রাষ্ট্রীয়) উপস্থিত কিছু বিশেষ পদার্থ দূরীকরণের জন্য। এই সিস্টেম জীবাণুমুক্ত এবং অত্যন্ত উন্নতমানের।
১২. পিউরিফায়ার থেকে নির্গত পানিতে কিছু অতিমাত্রা উদ্ভিদজাত উপাদান থাকতে পারে, যা নিরাপদ এবং স্বাভাবিক স্বাস্থ্যের প্রাপ্তবয়স্ক এবং শিশুদের জন্য কোনো স্বাস্থ্যঝুঁকি তৈরি করে না।

**যদি চাপ ৩০ পিএসআই-এর বেশি হয়, 'প্রেশার রিডিউসিং ভালভ' ব্যবহার করতে পারেন, যা অতিরিক্ত খরচ কিনে নিতে হবে। যদি চাপ ১০ পিএসআই-এর কম হয় তাহলে আপনি 'প্রেশার এনহ্যান্সিং পাল্প' ব্যবহার করতে পারেন, যা অতিরিক্ত খরচ কিনে নিতে হবে। আপনি এসব পণ্য পিওরুইট-এর কোনো অনুমোদিত সার্ভিস থেকে কিনছেন তা নিশ্চিত করুন।

প্রযুক্তিগত বিবরণ

পিওরুইট মিনারেল RO+UV		
উচ্চতা	~৪৮৫ মিমি	
ব্যাস	~৩৬০ মিমি	
গভীরতা	~৩১১ মিমি	
পিওরুইট আর্লিমা RO+UV-এর ওজন	~৯.৫ কেজি	
প্রবাহের হার*	~আনুমানিক প্রতি ঘণ্টায় ১৫ লিটার	
স্টোরেজ ট্যাংকের ধারণক্ষমতা	১০ লিটার** ফিল্টার, পোস্ট-কার্বন সেডিমেন্ট ফিল্টার, রিভার্স অসমোসিস	
৭ স্তরের পিউরিফিকেশন প্রযুক্তি	সেডিমেন্ট ফিল্টার, Pre-RO কার্বন, মেশ ফিল্টার, RO মেমব্রেন, UV চেম্বার, পোস্ট আর কার্বন, মাইক্রো ফিল্টার	
মেমব্রেনের ধরন	চিকন ফিল্ম কম্পোজিট সর্পিলা আকৃতির	
পাল্পের ধরন	ডায়াফ্রাম পাল্প, ২৪ ভোল্ট ডিসি	
% রিকভারি*	সাধারণত ৪৫%	
টিডিএস হ্রাসকরণ	সর্বোচ্চ ৯০% পর্যন্ত	
প্রবেশকৃত পানির পিএইচ (PH) সীমা	৬.৫-৮.৫	
প্রবেশকৃত পানির তাপমাত্রার সীমা	১০ সে. - ৪০ সে.	
পাওয়ার নির্ধারণ	৬০ ওয়াট	
প্রেশার নির্ধারণ	১০-৩০ পিএসআই****	
রেটেড ভোল্টেজ	১০০-২৪০ ভোল্টেজ, ৫০ / ৬০ হার্জ	
প্লাস্টিক অংশগুলোর নির্মাণের উপাদান	খাবারের জন্য নিরাপদ, অবিষাক্ত, ইঞ্জিনিয়ারিং মানের প্লাস্টিক	
পাওয়ার কর্ডের দৈর্ঘ্য	১.৫ মিটার	
প্রবেশকৃত পানিতে মোট দ্রবীভূত পদার্থ	২০০০ মিগ্রা / লি. পর্যন্ত###	
প্রবেশকৃত পানিতে মোট কার্বন	৫০০ মিগ্রা / লি. (সর্বোচ্চ)	
প্রবেশকৃত পানিতে লোহা	০.৩ মিগ্রা / লি. (সর্বোচ্চ)###	
প্রবেশকৃত পানিতে অস্বচ্ছতা	সর্বোচ্চ ১ এনটিইউ (NTU)	
জার্মকিল কিট™		
নির্মাণের উপাদান	খাবারের জন্য নিরাপদ, অবিষাক্ত, ইঞ্জিনিয়ারিং মানের প্লাস্টিক	
প্রি-সেডিমেন্ট ফিল্টার	প্রি-সেডিমেন্ট ফিল্টার - ১ নম্বর	
জার্মকিল কিট™ - ১	প্রি-সেডিমেন্ট ফিল্টার - ২ নম্বর	Pre-RO কার্বন ফিল্টার - ১ নম্বর
	Post-RO কার্বন ফিল্টার - ১ নম্বর	মেশ ফিল্টার
জার্মকিল কিট™ - ২	প্রি-সেডিমেন্ট ফিল্টার - ২ নম্বর	Pre-RO কার্বন ফিল্টার - ১ নম্বর
	Post-RO কার্বন ফিল্টার - ১ নম্বর	কার্বন ফিল্টার
	RO মেমব্রেন - ১ নম্বর	টিডিএস মডিউলেটর - ১ নম্বর
জার্মকিল কার্যকারিতা মানদণ্ড	মাইক্রোবায়োলজির নিরাপদ পানি পানের আন্তর্জাতিক কঠোর মানদণ্ড পরিপূরণ করে - যেমন: এনভায়রনমেন্টাল প্রোটেকশন এজেন্সি (ইপিএ), ইউএসএ	

*প্রসারিত প্রবাহের মাত্রা এবং রিকভারি স্ট্যান্ডার্ড টেস্ট কন্ডিশনের উপর নির্ভর করে এবং প্রবেশকৃত পানির মান, টিডিএস, চাপ এবং ফিল্টার উপাদানের আয়ুর উপর নির্ভর করে পরিবর্তিত হতে পারে।

**১০ লিটার শুধুমাত্র পানি চালু অবস্থায়। এছাড়া পানি নির্গমনের সময় ৯.২ লিটার।

*** প্রবেশকৃত পানির মান এবং টিডিএস পরিমাণ উৎপাদিত পানির মানের গুরুত্বপূর্ণ নির্ধারক।

**** যদি প্রবেশকৃত চাপ ৩০ পিএসআই-এর বেশি হয়, অনুগ্রহ করে কোম্পানির যোগান দেওয়া 'প্রেশার রিডিউসিং ভালভ' অতিরিক্ত খরচে স্থাপন করুন। যদি প্রবেশকৃত চাপ ১০ পিএসআই-এর কম হয়, তাহলে আপনাকে অতিরিক্ত খরচ দিয়ে 'প্রেশার এনহ্যান্সিং পাল্প' কিনতে হবে।

যে বাড়িতে প্রবেশকৃত চাপ ৬০ পিএসআই-এর বেশি সেখানে যন্ত্রটি স্থাপন করা উচিত হবে না।

পূর্ববর্তী ঘোষণা ছাড়াই প্রযুক্তিগত বিবরণে পরিবর্তন বা উন্নতিসাধন করা হতে পারে।

যদি টিডিএস ১০০০ পিপিএম-এর থেকে বেশি হয়, তাহলে কোম্পানির যোগান দেওয়া একটি অ্যান্টি-স্ফ্যালেন্ট স্থাপন করার পরামর্শ দেয়া হলো। এটি অতিরিক্ত খরচে কিনতে হবে।

যদি প্রবেশকৃত পানিতে লোহার পরিমাণ উচ্চ থাকে, কোম্পানির যোগান দেওয়া আয়রন রিমুভাল ফিল্টার অতিরিক্ত খরচে স্থাপন করার পরামর্শ দেয়া হলো।

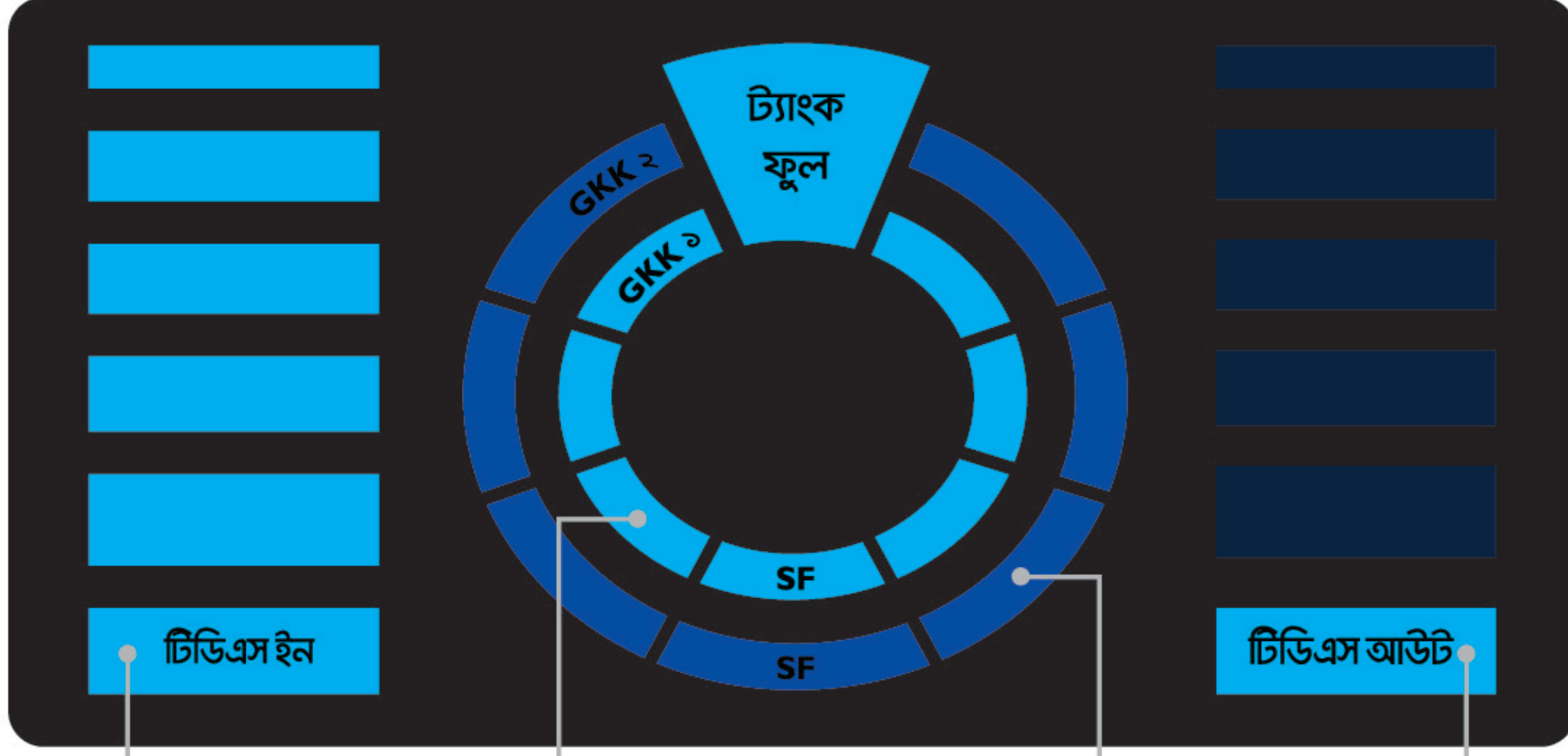
ডিজিটাল ডিসপ্লে প্যানেল সম্পর্কে জানুন

রিপ্রেজেন্টেড টিডিএস রেঞ্জ

রিপ্রেজেন্টেড টিডিএস রেঞ্জ

অধিক উচ্চ
উচ্চ
মাঝামাঝি
নিম্ন
অধিক নিম্ন
সর্বাধিক নিম্ন

সর্বাধিক উচ্চ
অধিক উচ্চ
উচ্চ
মাঝামাঝি
মাঝামাঝি
নিম্ন



পিউরিটি ইন্ডিকেটর

জার্মকিল কিট™ ১
লাইফ ইন্ডিকেটর

জার্মকিল কিট™ ২
লাইফ ইন্ডিকেটর

পিউরিটি ইন্ডিকেটর

নির্দেশক	নির্দেশকের অবস্থা	নির্দেশনার ফ্রিকোয়েন্সি	নির্দেশনা
পিউরিটি ইন্ডিকেটর	ডিজিটাল প্যানেলের বামে এবং ডানে নীল বার	যখন পিউরিফায়ারে প্রবেশকৃত পানি রয়েছে	প্রথমে প্রবেশকৃত পানিতে (ইনপুট ওয়াটার) এবং পরবর্তীতে নির্গমিত পানিতে (আউটপুট ওয়াটার) টিডিএস-এর নির্দেশক সীমা দেখায়। এই বারগুলোর লেভেল প্রবেশকৃত পানির উপর ভিত্তি করে পরিবর্তিত হতে পারে।*^
ট্যাংক ফুল	লাইট বন্ধ নীল	নেই নেই	ট্যাংক পূর্ণ নয় ট্যাংক পূর্ণ
SF (GKK-1 -এর মধ্যের বার / ভেতরের বৃত্ত)	নীল GKK-1-এর মধ্যের বার (বাইরের বৃত্ত)-এ নীল আলো জ্বলজ্বল করবে এবং কল সেন্টারের নম্বর (১ ৬ ৬ ২ ৭) প্যানেলে দেখা যাবে।	নেই ঘড়ির সময়ের ১৬৫-১৮০ দিন অথবা পাম্প চলার সময়ের ১৮৫-২০০ ঘণ্টা পর, যেটা আগে হয়, যন্ত্রটি স্থাপন অথবা GKK-2 প্রতিস্থাপন করার পরে	প্রি-সেডিমেন্ট ফিল্টার ব্যবহার করা নিরাপদ এটি নির্দেশ করে প্রি-সেডিমেন্ট ফিল্টারের আয়ু শেষ হয়েছে। প্রতিস্থাপনের জন্য অনুগ্রহ করে পিওরুইট কেয়ারলাইনে কল করুন।* যথাসময়ে প্রতিস্থাপন করা না হলে, এটি হয়তো পিউরিফায়ারের কর্মদক্ষতার উপর প্রভাব ফেলবে।
SF (GKK-2 -এর মধ্যের বার / বাইরের বৃত্ত)	নীল GKK-2-এর মধ্যের বার (বাইরের বৃত্ত)-এ নীল আলো জ্বলজ্বল করবে এবং কল সেন্টারের নম্বর (১ ৬ ৬ ২ ৭) প্যানেলে দেখা যাবে।	নেই ঘড়ির সময়ের ৫২৫-৫৪০ দিন অথবা পাম্প চলার সময়ের ৫৮৫-৬০০ ঘণ্টা পর, যেটা আগে হয়, GKK-1 প্রতিস্থাপন করার পরে	প্রি-সেডিমেন্ট ফিল্টার ব্যবহার করা নিরাপদ এটি নির্দেশ করে প্রি-সেডিমেন্ট ফিল্টারের আয়ু শেষ হয়েছে। প্রতিস্থাপনের জন্য অনুগ্রহ করে পিওরুইট কেয়ারলাইনে কল করুন।* যথাসময়ে প্রতিস্থাপন করা না হলে, এটি হয়তো পিউরিফায়ারের কর্মদক্ষতার উপর প্রভাব ফেলবে।

GKK-1	নীল GKK-1 বৃত্তের (ভেতরের বৃত্ত)-শেষ বারটি জ্বলজ্বল করছে, প্যানেলের মাঝখানে 'চেঞ্জ GKK' জ্বলজ্বল করছে এবং প্যানেলের নিচে কেয়ারলাইন নম্বর (১ ৬ ৬ ২ ৭) জ্বলছে	নেই ঘড়ির সময়ের প্রতি ৩৪৫ দিন অথবা পাম্প চলার সময়ের ৩৮৫ ঘণ্টা পর, যেটা আগে হয়, যন্ত্রটি স্থাপন অথবা GKK-2 প্রতিস্থাপন করার পরে	GKK-1 ব্যবহার করা নিরাপদ GKK-1-এর আয়ু শেষ হয়েছে। অনুগ্রহ করে আপনার GKK-1 প্রতিস্থাপন করার জন্য পিওরুইট কেয়ারলাইনে যোগাযোগ করুন।
GKK-2	নীল GKK-2 বৃত্তের (বাইরের বৃত্ত)-এর শেষ বারটি জ্বলজ্বল করছে, প্যানেলের মাঝখানে 'চেঞ্জ GKK' জ্বলছে এবং প্যানেলের নিচে কেয়ারলাইন নম্বর (১ ৬ ৬ ২ ৭) জ্বলছে	নীল ঘড়ির সময়ের প্রতি ৭০৫ দিন অথবা পাম্প চলার সময়ের ৭৮৫ ঘণ্টা পর, যেটা আগে হয়, যন্ত্রটি স্থাপন অথবা GKK-2 প্রতিস্থাপন করার পরে	GKK-2 ব্যবহার করা নিরাপদ GKK-2-এর আয়ু শেষ হয়েছে। অনুগ্রহ করে GKK-2 প্রতিস্থাপন করার জন্য পিওরুইট কেয়ারলাইনে যোগাযোগ করুন।
গাইডেড অ্যালার্ট সিস্টেম	দেখা যাচ্ছে না লাল ব্যান্ড জ্বলছে	নেই কোনো নির্দিষ্ট যান্ত্রিক ত্রুটির ক্ষেত্রে	পিউরিফায়ার ব্যবহার করা নিরাপদ এই সময়ে, অটো শাট-অফ পানির প্রবাহ বন্ধ করে দিবে এবং নিশ্চিত করবে যে দুর্ঘটনাবশতও যেন আপনি অনিরাপদ পানি পান করে না ফেলেন। অনুগ্রহ করে ত্রুটিটি ঠিক করার জন্য পিওরুইট কেয়ারলাইনে যোগাযোগ করুন।

~ 'পিউরিটি' বলতে এখানে পানির টিডিএস ব্যাপ্তি বোঝাচ্ছে। টিডিএস (টোটাল ডিসভলভ সল্টস) ইন্ডিকেটর পরিমাপ করা হয় নির্গমিত পানির পরিবাহিতার উপর নির্ভর করে এবং এই পরিবাহিতা নির্ভর করে ১) আয়নের গতিশীলতা ২) আয়নের যোজ্যতা ৩) আয়নের ঘনত্ব এবং ৪) পানির তাপমাত্রার উপর। টিডিএস-এর মান যেটা দেখানো হয় তা একটি নির্দেশিত সীমা এবং নির্দিষ্ট মান নয়। পিউরিটি ইন্ডিকেটর শুধু তখনই কাজ করবে যখন পিউরিফায়ারে প্রবেশকৃত পানি রয়েছে। যদি পিউরিফায়ারে প্রবেশকৃত পানি না থাকে, তাহলে ডিজিটাল ডিসপ্লে প্যানেল একটি ত্রুটি দেখাবে এবং প্যানেলের যেকোনো পাশে একটি ব্যান্ড জ্বলে উঠবে। এটি ইন্ডিকেটরের একটি সাধারণ অবস্থা এবং এটি পানির বিশুদ্ধতা বোঝায় না। আপনি পিউরিটি ইন্ডিকেটরের মাধ্যমে পানির মান দেখতে পারবেন শুধুমাত্র যখন পানি পরিমাপন হচ্ছে অথবা পিউরিফায়ারটি ব্যবহৃত হচ্ছে। মানদণ্ড বলতে এখানে পানির টিডিএস ব্যাপ্তি বোঝাচ্ছে।

পাম্প চলার সময়ের প্রতি ৪০০ ঘণ্টা অথবা ঘড়ির সময়ের প্রতি ৩৬০ দিন পর, যেটা আগে হয়, জার্মকিল কিটটি প্রতিস্থাপন করতে হবে।

পাম্প চলার সময়ের টেস্ট কন্ডিশনে প্রতি ৪০০ ঘণ্টায় সাধারণত ৪০০০ লিটার বিশুদ্ধ পানি দেয় ১০ পিএসআই ইনপুট প্রেশার, ৭৫০ পিপিএম টিডিএস এবং ২৫ ডিগ্রি সে. তাপমাত্রা। টেস্ট কন্ডিশন পরিবর্তনে জিকেবে এবং প্রি-সেডিমেন্ট ফিল্টারের আয়ু পরিবর্তিত হতে পারে।

* উপরের পরিবর্তনটি সহজ করার জন্য আপনার যন্ত্রের মাঝে একটি প্রি-সেডিমেন্ট ফিল্টার দেওয়া আছে যেটা সংরক্ষণ করতে হবে। যদি আপনি প্রি-সেডিমেন্ট ফিল্টারটি ভুল স্থানে রাখেন, তাহলে সেডিমেন্ট ফিল্টার পরিবর্তনের সময় আপনাকে একই জিনিস অতিরিক্ত মূল্য দিয়ে কিনতে হবে।

পিওরুইট মিনারেল RO+UV এমনভাবে তৈরি করা হয়েছে যেন যন্ত্রটি প্রথমবার শুরু করার সময়, 'ট্যাংক ফুল' নির্দেশক ১৫ মিনিট (সর্বোচ্চ) ধরে জ্বলজ্বল করে এবং তারপর ব্যবহারের জন্য স্বাভাবিক হয়।

ডিসক্লেইমার: নির্দেশিকায় ব্যবহৃত সব ছবি উদাহরণ হিসেবে ব্যবহার করা হয়েছে এবং প্রকৃত পণ্যটি ভিন্ন হতে পারে।

পিওরুইট মিনারেল RO+UV-এর ধারণক্ষমতা কত?

পিওরুইট মিনারেল RO+UV-এর একটি স্টোরেজ ট্যাংক রয়েছে যার ধারণক্ষমতা ১০ লিটার প্রবেশকৃত পানি চালু অবস্থায়। যদি পানি প্রবেশ না করতে থাকে, গড় নির্গমন ধারণক্ষমতা ৯.২ লিটার। স্টোরেজ ট্যাংক ভর্তি হওয়ার প্রক্রিয়াটি সম্পূর্ণ স্বয়ংক্রিয় এবং আপনি যখন ট্যাংক থেকে পানি সরিয়ে নিবেন, পরিশোধন প্রক্রিয়াটি স্বয়ংক্রিয়ভাবে চালু হয়ে যাবে এবং ট্যাংকটি পুনরায় পূর্ণ করবে।

পিওরুইট মিনারেল RO+UV-এ পানি পরিশোধন করতে কত সময় লাগে?

Mushfiq bhaia

পিওরুইট মিনারেল RO+UV প্রতি ঘণ্টায় ১৫ লিটার পর্যন্ত পানি পরিশোধন করতে পারে। তবে, পরিশোধন করতে যে সময় লাগে তা ফিল্টারগুলো, প্রবেশকৃত পানির প্রেশার, টিডিএস এবং পানিতে অবস্থিত অন্যান্য অপরিশুদ্ধতার উপর নির্ভর করে।

আমি কিভাবে নতুন দ্রব্যসামগ্রী / মেমব্রেন প্রতিস্থাপন করবো?

আপনাকে পিওরুইট কেয়ারলাইনে কল করতে হবে এবং দ্রব্যসামগ্রীটি চাইতে হবে। কাস্টোমার কেয়ার বিশেষজ্ঞ আপনার বাসায় যাবে এবং জার্মকিল কিটটি নূন্যতম খরচে প্রতিস্থাপন করে দিবে।

যদি ট্যাপ থেকে কোনো পানি বের না হয় তাহলে আমার কী করা উচিত?

যদি আপনি ট্যাপ থেকে পানি বের করতে না পারেন, তাহলে প্রথমেই পরীক্ষা করুন পাওয়ার সাপ্লাই চালু আছে নাকি। যদি চালু থাকে, তাহলে পরীক্ষা করুন কোনো ক্রটি নির্দেশক জ্বলছে নাকি, অথবা ‘চেঞ্জ GKK’ এবং কেয়ারলাইন নম্বরটি ডিজিটাল ডিসপ্লে প্যানেলে জ্বলছে নাকি। এক্ষেত্রে পিওরুইট কেয়ারলাইনে কল করুন এবং হয় ক্রটি সমাধান করুন অথবা জার্মকিল কিটটি প্রতিস্থাপন করুন।

যদি কোনো আলোই ডিজিটাল ডিসপ্লে প্যানেলে জ্বলা না থাকে, তাহলে পরীক্ষা করুন বল ভালবটি বন্ধ নাকি। যদি এগুলোর কোনটাই সত্যি না হয়, তাহলে সাহায্যের জন্য পিওরুইট কেয়ারলাইনে কল করুন।

আমি কি যেকোন ধরনের পানি পরিশোধনের জন্য আল্টিমা মিনারেল RO+UV+MF ব্যবহার করতে পারি?

আল্টিমা মিনারেল RO+UV+MF সাধারণ পানের জন্ম পানি পরিশোধন করে খরতা এবং অন্যান্য দূষিত পদার্থ অপসারণ করে তা পানের জন্য নিরাপদ করবে। যদি প্রবেশকৃত পানিতে এমন অপরিশুদ্ধি থাকে যা সাধারণ খাবার পানিতে থাকেনা (উচ্চ মাত্রায় আর্সেনিক, লোহা, অস্বচ্ছতা, জীবাণু ইত্যাদি) অথবা পানি কোন অপরিচিত সরবরাহ থেকে হয় (নদী, পুকুর, কুয়া ইত্যাদি) তাহলে উপযুক্ত প্রাক-পরিশুদ্ধির ব্যবস্থার প্রয়োজন হতে পারে।

পিউরিফায়ারটি বন্ধ হওয়ার ১৫ দিন আগে অ্যাডভান্স অ্যালার্ট সিস্টেম™ আমাকে সতর্ক করে দেয়নি। এটা কেনো হলো?

এটা হওয়ার পেছনে অনেকগুলো কারণ থাকতে পারে। জার্মকিল কিট এবং প্রি-সেডিমেন্ট ফিল্টার প্রতিস্থাপন করার নির্দিষ্ট সময় রয়েছে, তবে আপনার প্রবেশকৃত পানির মানের উপর নির্ভর করে

প্রি-সেডিমেন্ট ফিল্টারটি পিউরিফায়ার সতর্ক করার আগেই হয়তো প্রতিস্থাপন করার দরকার হতে পারে। এরকম অবস্থায়, পিওরুইট কেয়ারলাইন ০৯-৬৯৩-১০৫-১০৫ নম্বরে যোগাযোগ করুন এবং আপনার প্রি-সেডিমেন্ট ফিল্টারটি প্রতিস্থাপন করে নিন। নির্ধারিত সতর্ক করার সময়ে পিউরিফায়ারটি চালু অবস্থায় থাকলেই শুধুমাত্র পিউরিফায়ারটি সতর্ক করে দিবে। নির্ধারিত সতর্ক করার সময় সম্পূর্ণ হওয়ার পর পিউরিফায়ারটি বন্ধ থাকা অবস্থাতেও GKK-এর জন্য পানির ‘অটো শাট-অফ’ চালু হয়ে যাবে।

পিওরুইট মিনারেল RO+UV কি আর্সেনিক, ফ্লুরাইড এবং নাইট্রেটস অপসারণ করে?

অন্যান্য আয়নগুলোর মতই, RO প্রযুক্তি আর্সেনিক, ফ্লুরাইড এবং নাইট্রেটস নির্দিষ্ট মাত্রায় অপসারণ করে।

আমি কি বর্জ্য-পানি ব্যবহার করতে পারি? আমি বর্জ্য পানি দিয়ে কী করতে পারি?

এই পানি বাগানে বা মেঝে পরিষ্কারে ব্যবহার করা যেতে পারে, কিন্তু ধোয়া, রান্না বা পান করার জন্য ব্যবহার করা যাবে না।

পিউরিফায়ারের কোনো অংশ যদি ভেঙে যায় তাহলে আমার কী করা উচিত?

অনুগ্রহ করে পিওরুইট কেয়ারলাইনে কল করুন। আমরা আপনাকে মেরামত করতে সাহায্য করবো। প্রয়োজনীয় অংশগুলো অতিরিক্ত খরচ দিয়ে আপনাকে কিনে দিতে হবে।

পিউরিফায়ার যদি ছিদ্র হয়ে যায় তাহলে আমার কী করা উচিত?

যদি আপনি পিউরিফায়ারে কোনো ছিদ্র খুঁজে পান তাহলে প্রথমে বল ভালভটি বন্ধ করুন এবং পাওয়ার সুইচটি বন্ধ করুন। পরীক্ষা করুন কোনো দৃশ্যমান অনুপযুক্ত সরঞ্জাম রয়েছে কিনা এবং তারপর আমাদের পিওরুইট কেয়ারলাইনে ০৯-৬৯৩-১০৫-১০৫-এ কল করুন এবং একটি সার্ভিস রিকোয়েস্ট রেজিস্টার করুন।

পিওরুইট মিনারেল RO+UV-এ জমাকৃত পানি কতদিন পর্যন্ত পান করা যায়?

জমাকৃত পানি আপনি ২ দিন পর্যন্ত ব্যবহার করতে পারবেন। যদি ২ দিনের মধ্যে ব্যবহার করা না হয়, তাহলে তা ফেলে, পুনরায় পূর্ণ করে পান করার পরামর্শ দেওয়া হয়।

আমি কিভাবে জানবো কখন আমার জার্মকিল কিট পরিবর্তন করতে হবে?

জার্মকিল কিটটির আয়ু শেষের দিকে থাকলে পিওরুইট মিনারেল RO+UV-এর ডিজিটাল ডিসপ্লে সিস্টেমে লেখা উঠবে ‘চেঞ্জ GKK’ যেন আপনি কেয়ারলাইনে কল করে GKK-টি পরিবর্তন করে নিতে পারেন।

(বিস্তারিত জানার জন্য অনুগ্রহ করে এই ম্যানুয়ালের ‘ডিজিটাল ডিসপ্লে প্যানেল সম্পর্কে জানুন’ পরিচ্ছেদটি দেখুন)

অ্যাডভান্স অ্যালার্টের পূর্বেই কি প্রি-সেডিমেন্ট ফিল্টার অথবা অন্য ফিল্টার পার্টগুলো নষ্ট হয়ে যেতে পারে?

জার্মকিল কিট এবং প্রি-সেডিমেন্ট ফিল্টার প্রতিস্থাপন করার নির্দিষ্ট সময় রয়েছে, তবে আপনার প্রবেশকৃত পানির মানের উপর নির্ভর করে প্রি-সেডিমেন্ট ফিল্টারটি পিউরিফায়ার সতর্ক করার আগেই হয়তো প্রতিস্থাপন করার দরকার হতে পারে। যদি ট্যাংকের প্রবাহমাত্রা খুব কম হয় অথবা ট্যাংকটি পূর্ণ হতে অনেক বেশি সময় লাগে, তাহলে মেমব্রেনগুলো পরিবর্তন করতে অনুগ্রহ করে পিওরুইট কেয়ারলাইন ০৯-৬৯৩-১০৫-১০৫-এ যোগাযোগ করুন। এসব অতিরিক্ত ভিজিটের জন্য টিঅ্যাডসি অনুযায়ী অর্থ নেওয়া হবে।

যদি ‘গাইডেড অ্যালার্ট সিস্টেম’ জ্বলে ওঠে অথবা পানি আরওপিএল চালুর জন্য অটো শাট-অফ করে দেওয়া হয় তাহলে কি আমি পিউরিফায়ার থেকে পানি বের করতে পারবো?

যদি ‘গাইডেড অ্যালার্ট সিস্টেম’-এর লাল ব্যান্ড জ্বলে ওঠে, তাহলে যতক্ষণ না ক্রটিটি ঠিক করা হচ্ছে ততক্ষণ পানি পরিশোধন প্রক্রিয়া বন্ধ থাকবে। কিন্তু আপনি স্টোরেজ ট্যাংকে থাকা পানি সফট-টাচ বাটন চেপে বের করতে পারবেন। একবার চাপলে, বাটনটি কাজ করবে এবং ২ মিনিট পর্যন্ত অথবা যতক্ষণ পানি আছে ততক্ষণ পর্যন্ত, যেটা আগে হয়, ততক্ষণ পানি বের হবে।

আমি টানা কতক্ষণ পানি বের করতে পারবো?

একবার চাপলে, সফট-টাচ বাটন ৫ মিনিট পানি বের করে এবং এরপর স্বয়ংক্রিয়ভাবে বন্ধ হয়ে যায়। যদি আপনার আরও পানির প্রয়োজন হয়, আপনাকে আবার বাটনটি চাপতে হবে। আপনি এর মাঝে সফট-টাচ বাটন চেপে পানির প্রবাহ বন্ধ করতে পারবেন।

‘গাইডেড অ্যালার্ট সিস্টেম’ কি কোনো ছিদ্রের ক্রটির ব্যাপারে সতর্ক করে দিবে?

না। এটি শুধুমাত্র বৈদ্যুতিক ক্রটি নির্দেশ করে।

যদি পিউরিফায়ার থেকে পানির স্বাদ অস্বাভাবিক হয় অথবা পরিশোধন করতে বেশি সময় লাগে তাহলে আমার কী করা উচিত?

অনুগ্রহ করে পিওরুইট কেয়ারলাইন ০৯-৬৯৩-১০৫-১০৫-এ কল করুন। আমাদের টেকনিশিয়ান আপনার বাসায় যাবে এবং যা সমস্যা সব সমাধান করতে সাহায্য করবে।

আউটপুট পানির রং নীল কেন?

পিউরিফায়ারে স্থাপিত লাইটিং সিস্টেমের কারণে আউটপুট পানির রং নীল দেখায়। এই নীল আলো পানিকে স্পর্শ করে না এবং পানি পানের জন্য নিরাপদ থাকে।

RO প্রযুক্তি নির্ভরশীল ওয়াটার পিউরিফায়ার ব্যবহার করার আদর্শ অবস্থা কী?

এনএসএফ-৫৮ স্ট্যান্ডার্ড দ্বারা স্বীকৃত পয়েন্ট-অফ-ইউজ রিভার্স অসমোসিস ড্রিংকিং ওয়াটার ট্রিটমেন্ট সিস্টেম বানানো হয়েছে পানির সরবরাহে (ব্যক্তিগত এবং রাষ্ট্রীয়) উপস্থিত কিছু বিশেষ পদার্থ দূরীকরণের জন্য। এই সিস্টেম জীবাণুমুক্ত এবং অত্যন্ত উন্নতমানের।

গাইডেড অ্যালার্ট সিস্টেমের একটি ব্যান্ড জ্বলে উঠলে আমি কী করবো?

যদি কোনো বৈদ্যুতিক ক্রটি হয়, লাল ব্যান্ডের একটি অংশ জ্বলে উঠে কোথায় সমস্যা তা নির্দেশ করবে। যদি এটি জ্বলে ওঠে, অনুগ্রহ করে সাহায্যের জন্য পিওরুইট কেয়ারলাইন ০৯-৬৯৩-১০৫-১০৫-এ কল করুন।

যদি বুস্টার পাম্প স্থাপন করা হয়:

বুস্টার পাম্প তখনই ব্যবহার করতে হবে যখন পানির চাপ ১০ পিএসআই-এর সমান বা নিচে থাকে। ‘স্টোরেজ ট্যাংক ফুল’ হয়ে সবুজ আলো জ্বলে উঠলে পাম্পটি স্বয়ংক্রিয় ভাবে বন্ধ হয়ে যাবে।

যখন প্রবেশকৃত পানির চাপ কম থাকে তখন নিজ হাতে বুস্টার পাম্পটি চালু করে দিতে হবে এবং যখন স্টোরেজ ট্যাংকটি পূর্ণ হয়ে গিয়েছে তখন নিজ হাতে বন্ধ করে দিতে হবে।

সবসময় পাম্পটি চালানোর আগে প্রবেশকৃত পানির সরবরাহ আছে কিনা তা পরীক্ষা করে দেখবেন। অন্যথায় এটি আপনার পাম্পটিকে ক্ষতি করবে।

পাম্পটি টানা লম্বা সময়- ২ ঘণ্টার বেশি চালু রাখবেন না। মাঝে মাঝে ১ পিএসআই থেকেও খুব কম চাপের জন্য এবং / অথবা ১৫০০ পিপিএম উচ্চ টিডিএস বা তার অধিকের জন্য স্টোরেজ ট্যাংকটি পূর্ণ হতে ৪৫ মিনিট থেকে ১ ঘণ্টা সময় লাগবে।



Reach Pureit @
1 6 6 2 7
bd.pureitwater.com



সহায়তার জন্য কল করুন

পিওরইট কেয়ারলাইন

১৬৬২৭

bd.pureitwater.com

ফুটালো পানির থেকেও নিরাপদ



পিওরইট-এর পিউরিফায়ারসমূহ

pureit

সহায়তার জন্য কল করুন
পিওরইট কেয়ারলাইন
১৬৬২৭

bd.pureitwater.com

* ব্যবহার নির্দেশিকায় ব্যবহৃত ছবিগুলো উদাহরণ হিসেবে ব্যবহার করা হয়েছে এবং প্রকৃত পণ্যটি ছবি থেকে ভিন্ন হতে পারে।